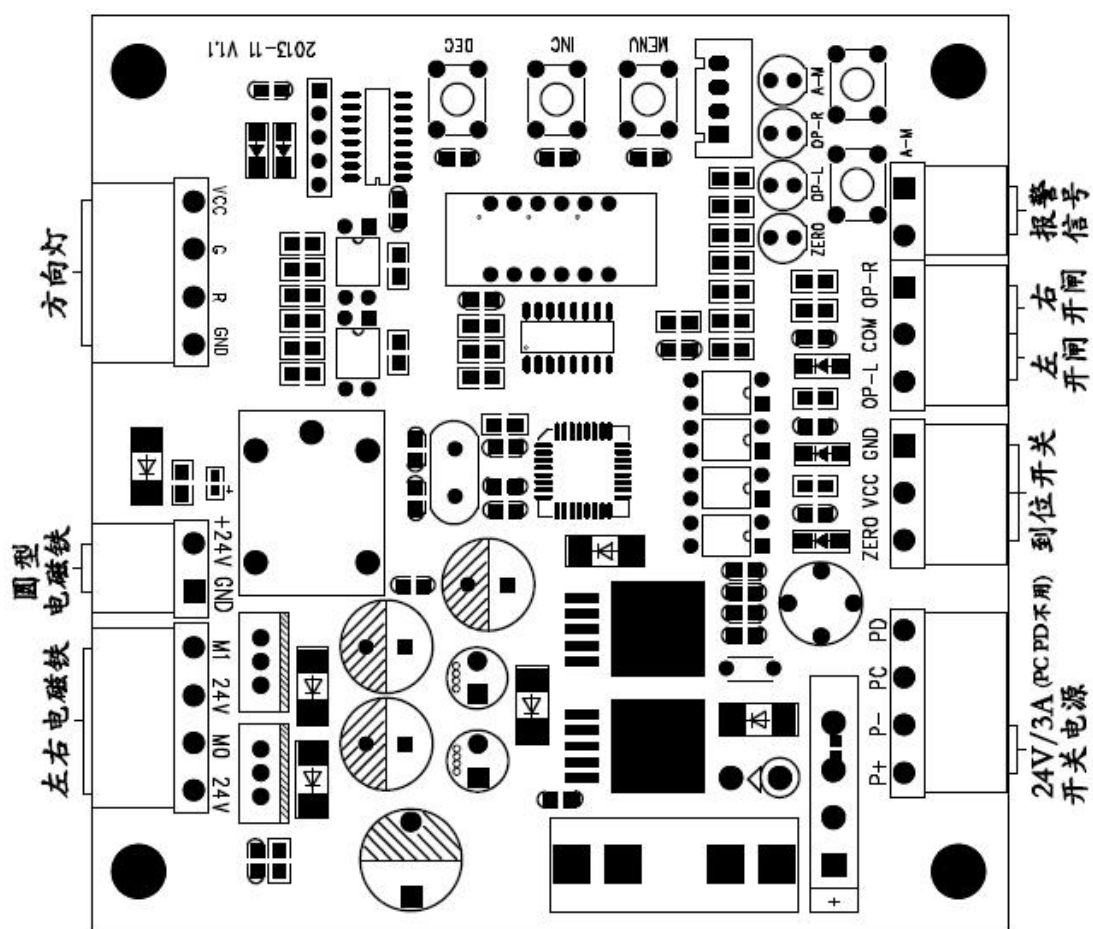


LED 款转闸参数说明 (程序版本 V1.6)

开关电源接线图



菜单设置说明

控制板按键：“MENU”菜单键、“INC”上 / 加键、“DEC”下 / 减键三个操作按键。

各功能键功能说明：

“MENU”键：

- 1: 在待机界面中**长按**此键可进入系统菜单：
- 2: 在系统菜单界面，选择相应菜单后按该键进入该菜单参数设置界面：
- 3: 在菜单设置完毕后按此键保存参数并退到系统菜单界面。

“INC”键：向上翻选择系统菜单和设置参数时+1 的功能

“DEC”键：向下翻选择系统菜单和设置参数时-1 的功能

NOTE: 在系统菜单和菜单设置界面，在 5 秒内无按键操作，系统自动退出菜单到待机界面。

例如要更改闸机通道通行时长操作：

第一步：**长按**“MENU”键进入系统菜单，用“INC”、“DEC”键分别向上和向下翻选中“F01”菜单（菜单说明见下）。

第二步：按“MENU”键进入通道时长设置界面。

第三步：用“INC”、“DEC”键分别向上和向下加减参数值。

第四步：设置完成后，按“MENU”键保存。

第五步：退出菜单：将菜单翻选到“F10”菜单，按“MENU”键手动退出菜单或 5 秒不操作按键自动退出菜单。

三辊板参数设置说明：

控制板上电后 LED 屏上显示<Run>。

系统菜单说明：

1. “F01”：

设置通道通行时长。在该设置时长内人通过闸机后时长自动清零，若无人通行，时间到闸机自动关闸。（系统默认 5 秒）

2. “F02”

允许和禁止通道通行。0：左右开闸全部禁止。1：全部允许。2：左开闸禁止，右开闸允许。3：右开闸禁止，左开闸允许。（默认全部允许）

3. “F03”

闸机工作模式。0: 自由通行 (转闸上常用) 1: 掉电落杆 (默认掉电落杆)

转闸需要将该项参数设置成 0, 属于转闸专用模式

4. “F04”

记忆功能。开启或关闭出入口通行时是否具有记忆功能, 一般用于刷卡开闸时, 在一个人刷卡还未通过的情况下, 是否记忆其他人的刷卡情况。“禁止”则为第一个刷卡人通过以后, 第二人刷卡才能有效; “允许”则为多少个人刷卡即允许连续多少个人通过。
(默认禁止)

5. “F05”

反复开闸关闸测试, 主要用于测试闸机控制板稳定性和老化测试。

Note: 在测试模式, 按 **MENU** 键退出测试

6. “F06”

零位工作设置。0: 标准模式, 1: 零位信号断开后复位模式。(主板默认设置为 0);

7. “F07”

接近开关计数复位设置。1-30 数值 (主板默认设置为 1, 感应一次复位)

如果转闸有防反转功能, 请将该参数设置成 2

8. “F08”

常开设置。1-20 秒数值 (主板默认设置为 5 秒)

“闸机常开设置”该参数用来设置开闸信号超过多少 S 后, 系统进入常开状态。给闸机的开闸信号如果是一个持续的信号, 闸机会一直处于打开状态, 持续信号的时间多长, 闸机就打开多长时间。

9. “F09”

恢复出厂设置。主板所有参数恢复到出厂设置。显示---

10. “F10”

查软件版本号并退出菜单。或 5S 内无按键操作自动退出。显示 Uxx